

Solarsysteme von BRÖTJE.

Beste Qualität und noch niedrigere Kosten.

Genau das Richtige für Einfamilienhäuser, kleinere Mehrfamilienhäuser und Gewerbeobjekte: **BRÖTJE Wärme+** eignet sich für Erdgas-Heizungen bis 70 kW.

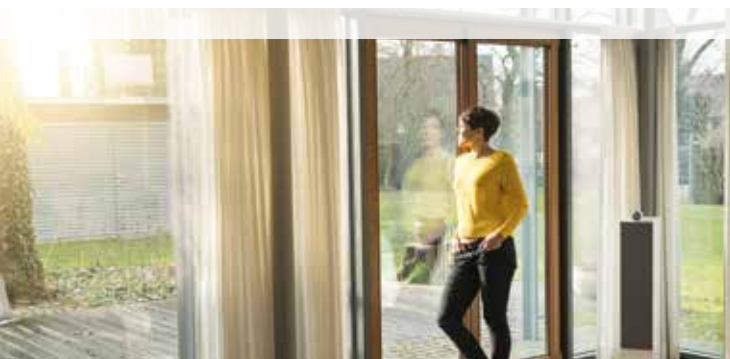
Moderne Heiztechnik von BRÖTJE erfüllt alle Anforderungen an Qualität und Wohnkomfort. Gemeinsam mit Ihrem Fachhandwerker wählen Sie eine Anlage aus, die Ihren individuellen Wünschen und Bedürfnissen am besten entspricht.

Sinnvolle Ergänzung Solarsysteme

Um den Energiebedarf noch spürbarer zu senken, kann eine thermische Solaranlage zur Unterstützung der Warmwasserbereitung in die gemietete Heizungsanlage integriert werden.

- Setzen Sie die Sonnenenergie allein zur Brauchwassererwärmung ein, können Sie bereits bis zu 50 % Ihres hierfür üblichen Energiebedarfs sparen.
- Und in Kombination mit einer sparsamen Gas-Brennwertheizung zeigt sich die Solarenergie dabei auch wirtschaftlich von der sonnigen Seite.

In besonderen Fällen können Fördermittel in Anspruch genommen werden – sprechen Sie uns darauf an.



August Brötje GmbH | 26180 Rastede | broetje.de

BDR THERMEA GROUP

BRÖTJE
HEIZUNG

Technische Änderungen und Irrtümer vorbehalten. Z 20/01 (BRÖTJE Wärme+ Flyer EV)

Version 01.20 – Artikel 7753445



Zu Hause läuft's.
Weil dank **BRÖTJE Wärme+**
niemand mehr kalte
Füße bekommt.

**Jetzt
BRÖTJE
Heizung
mieten.**

BRÖTJE Wärme+.

Heizung mieten – statt kaufen.¹⁾

Sichern Sie sich eine neue Heizung – mit unserem Leistungspaket BRÖTJE Wärme+.

Genießen Sie Heizkomfort mit vielen Vorteilen

- Keine Anschaffungs- und Installationskosten
- Energiesparende BRÖTJE Heiztechnik nach Bedarf und Wahl einfach mieten
- Freie Wahl Ihres Fachhandwerkers aus über 3.500 Fachbetrieben
- Wartung und Schornsteinfeger inklusive
- Optimaler Heizungsbetrieb, verlässlich und effizient – auch plus Solarwärme
- 24-Stunden-Notdienst, Reparaturen und Ersatz bei Ausfall
- Langfristige Sicherheit durch kalkulierbare monatliche Kosten

Komfort genießen, bis zu 30 % Heizkosten sparen

EWE installiert und betreibt die neue BRÖTJE Gas-Brennwertheizung zusammen mit einem Fachbetrieb. Darüber hinaus sorgt EWE als Eigentümer der Anlage langfristig für die regelmäßigen Wartungen und etwaige Reparaturen. Sie haben also immer einen überschaubaren Kostenrahmen und erleben keine Überraschungen. Stichwort Kosten: Mit einer modernen BRÖTJE Gas-Brennwertheizung sparen Sie zudem bis zu 30 % Heizkosten ein.

Wärmekomfort und Service „all-inclusive“.

¹⁾ Keine eigene Investition. Für das Leistungspaket von Wärme+ wird ein Grundpreis (GP1) in Abhängigkeit von der Investitionssumme berechnet. Hinzu kommt der Energiekosten-Grundpreis (GP2) für die Wärmelieferung, der sich aus den Kosten für jährliche Netzentgelte Gas, Messstellenbetrieb, Messdienstleistung, Netzaufrechnung, Energieabrechnung sowie Service- und Vertriebsaufwendungen zusammensetzt und der Arbeitspreis (AP) für die Energieeinsatzmenge/ Erdgasmenge. Der Vertrag hat eine Laufzeit von zehn Jahren und verlängert sich um jeweils fünf Jahre, wenn er vorher nicht mit einer Frist von neun Monaten in Textform gekündigt wird. Details/ Bedingungen entnehmen Sie bitte den AGB, die Sie unter ewe-waerme.de finden.

Einfach bequem.

Leistungen von BRÖTJE Wärme+.

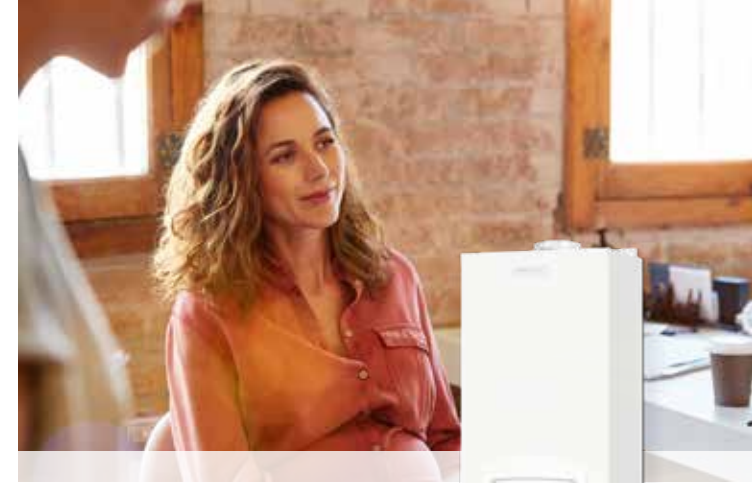
Alle Leistungen im Überblick

- Einbau einer modernen Gas-Brennwertheizung Ihrer Wahl
- Koordination und Durchführung der erforderlichen Inspektionen, Wartungen und Instandsetzungsmaßnahmen
- Ersatz bei einem Totalausfall
- 24-Stunden-Notdienst
- Gesetzlich vorgeschriebene Schornsteinfegerarbeiten

BRÖTJE Wärme+ rechnet sich – eine Beispielrechnung

Wer eine Gas-Brennwertanlage für eine Investitionssumme von 5.000,00 € inkl. MwSt. einbauen lässt, zahlt monatlich 79,14 € inkl. MwSt. zzgl. Energiekosten (Grundpreis Energie plus verbrauchsabhängiger Arbeitspreis).

Bei einer Anlage im Wert von 7.000,00 € inkl. MwSt. liegt der monatliche Anlagengrundpreis bei 98,29 € inkl. MwSt.



Viel Service.

Und freie Wahl für Sie.

Ihre Möglichkeiten bei BRÖTJE Wärme+

- Ihren Installateur wählen Sie aus anerkannten örtlichen Fachbetrieben
- Ihr Installateur berät Sie bei der Auswahl des für Sie passenden Heizungsgeräts
- Bei Bedarf übernimmt EWE die Entsorgung Ihrer Altanlage und die etwaige Schornsteinanpassung
- Auf Wunsch lässt sich die gemietete Heizung auch bequem mit einem Solarsystem von BRÖTJE kombinieren

Wer sich jetzt für das Mieten einer Heizung entscheidet, erhält modernen Wärmekomfort, erspart sich hohe einmalige Anschaffungs- und Installationskosten und im Vergleich zur Altanlage bis zu 30 % der Energiekosten.

Null Stress. 100 % Service!

BRÖTJE Wärme+

powered by **EWE**